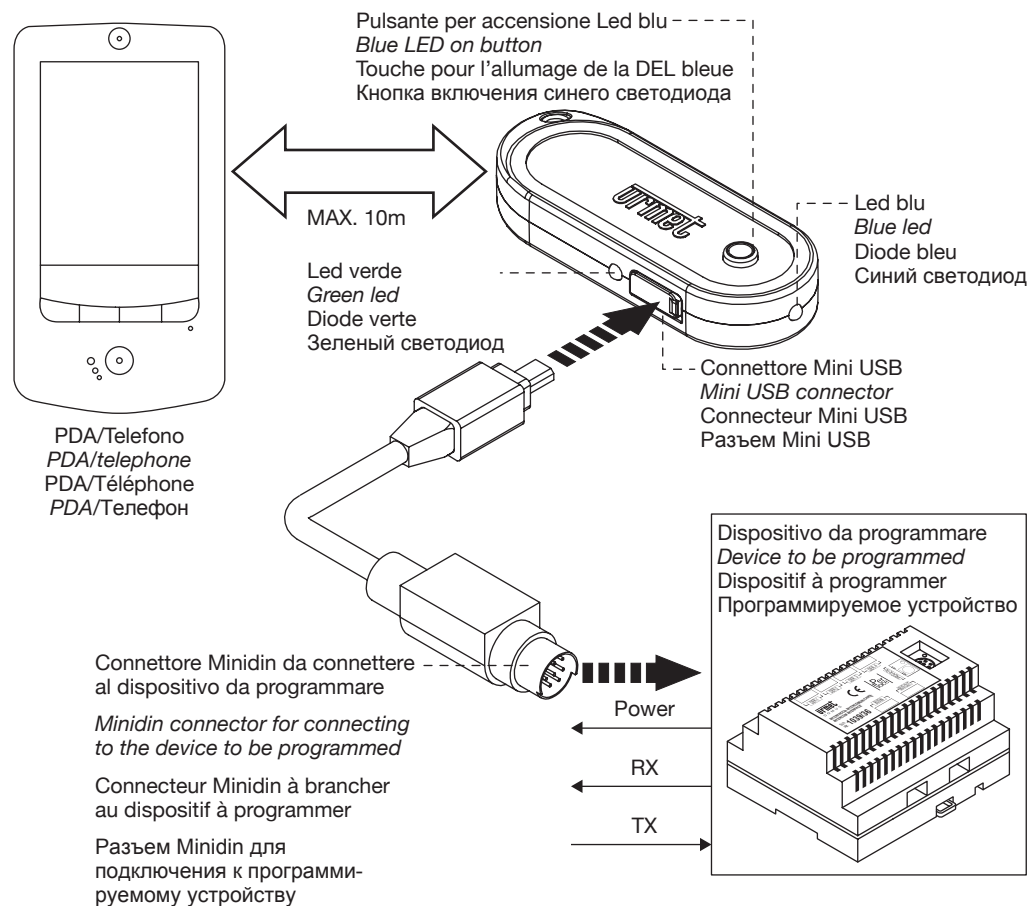


**DISPOSITIVO DI PROGRAMMAZIONE BLUETOOTH
BLUETOOTH PROGRAMMING DEVICE DISPOSITIF
DE PROGRAMMATION BLUETOOTH
BLUETOOTH ПРОГРАММАТОР**



Sch./Ref. 1039/56



ITALIANO

Il dispositivo di programmazione Bluetooth viene utilizzato per programmare diversi dispositivi e viene alimentato dagli stessi.

È possibile programmare i dispositivi utilizzando un terminale provvisto di interfaccia Bluetooth sul quale è installato il software di programmazione dedicato. Per la procedura di programmazione far riferimento al manuale tecnico del sistema di cui fa parte il dispositivo.

Sul dispositivo sono presenti due LED:

LED Verde: indica lo stato di funzionamento dell'interfaccia:

Acceso= alimentato.

Spento= non alimentato.

LED Blu: si attiva premendo il pulsante presente sull'interfaccia ed ha una funzione di illuminazione. Il led viene alimentato da una batteria posta all'interno del dispositivo.

Per la sostituzione della batteria, utilizzata per alimentare esclusivamente il LED blu, svitare le 4 viti alla base del dispositivo e sostituire la batteria così come mostrato nella figura in ultima pagina.

ENGLISH

The Bluetooth programming device is used to program various devices and is powered by the devices themselves.

The devices can be programmed using a specific terminal with Bluetooth interface running the dedicated programming software. Refer to the system technical manual to which the device belongs for the programming procedure.

The device has two LEDs:

Green LED: indicates the interface operating state:

On= powered.

Off= not powered.

Blue LED: press the button on the interface to switch on for lighting function. The LED is powered by a battery inside the device.

To replace the battery (used only for powering the blue LED), loosen the four screws under the device and replace the battery as shown in the figure on the last page.

FRANÇAIS

Le dispositif de programmation Bluetooth est utilisé pour programmer plusieurs dispositifs et il est alimenté par les mêmes.

Les dispositifs peuvent être programmés à l'aide d'un terminal pourvu d'interface Bluetooth où le logiciel de programmation dédié est installé. Pour la procédure de programmation, se reporter au manuel technique du système auquel le dispositif appartient.

Le dispositif comporte deux DEL:

DEL verte: indique l'état de fonctionnement de l'interface:

DEL allumée= alimentée

DEL éteinte= non alimentée.

DEL bleue: elle est activée en appuyant sur la touche présente sur l'interface et elle a la fonction d'éclairage. La DEL est alimentée par une batterie située à l'intérieur du dispositif.

Pour le remplacement de la batterie utilisée uniquement pour alimenter la DEL bleue, dévisser les 4 vis à la base du dispositif et remplacer la batterie comme indiqué sur la figure à la dernière page.

РУССКИЙ

Bluetooth программатор используется для программирования различных устройств и питается от самих устройств.

Устройства могут быть запрограммированы с использованием терминала с интерфейсом Bluetooth, на котором запущено специальное программное обеспечение. Для процедуры программирования обратитесь к техническому руководству системы, к которой относится программируемое устройство.

Устройство имеет два светодиода:

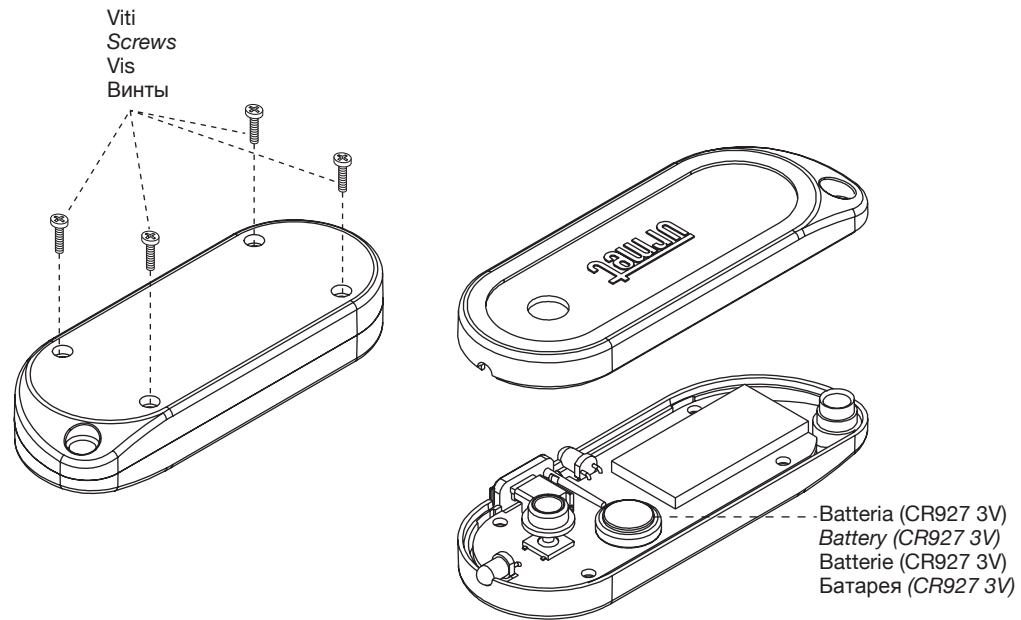
Зеленый светодиод: указывает на рабочее состояние интерфейса:

Вкл = питание.

Выкл = питание не включено.

Синий светодиод: нажмите кнопку на интерфейсе, чтобы включить функцию освещения. Светодиод питается от батареи внутри устройства.

Чтобы заменить батарею (используется только для питания синего светодиода), ослабьте четыре винта под устройством и замените батарею, как показано на рисунке на последней странице.



DS 1039-008B

САНКТ-ПЕТЕРБУРГ
191123 Фурштатская ул., дом
33, офис 8Н
Тел./факс: (812)441-3283,
441-3041
e-mail: spb@urmet.ru

urmet
DOMUS



<http://www.urmet.ru>
e-mail: spb@urmet.ru

LBT 8277

МОСКВА
127055 ул. Лесная, дом 43
Тел./факс: (499) 973-1981,
978-5163