

Ipassan Manager

Руководство по установке

Оглавление

1	Установка программы	2
1.1	Требования.....	2
1.2	Загрузка Ipassan Manager	2
1.3	Setup.exe	2
1.4	Первый запуск	4
1.5	Создание учетной записи администратора	5
2	Запуск приложения	7

1 Установка программы

1.1 Требования

Минимальная конфигурация для компьютера :

- Четырехъядерный процессор > 3ghz (Intel Core i5 например)
- 4Gb памяти
- Операционная система : Windows 7 или выше
- 10Gb Свободного места на жестком диске
- 100m/1Gb Сетевой адаптер
- Подключение к Интернету для отправки электронной почты или обновления программного обеспечения

На компьютере должна быть установлена Java.

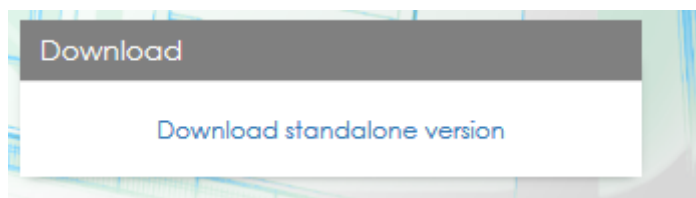
Полезно знать: по умолчанию контроллер настроен на DHCP. При подаче питания запрашивает у dhcp-сервера IP-адрес. Если не получает ответа (нет DHCP-сервера в сети), контроллер использует следующие настройки IP:

Адрес	192.168.1.250
Маска	255.255.255.0
Шлюз	192.168.1.1

Это означает, что компьютер должен использовать IP-адрес в том же диапазоне, чтобы иметь возможность связаться с контроллером (ами).

1.2 Загрузка Ipassan Manager

С сайта www.ipassan.com, нажмите на ссылку “Скачать”



На следующем экране, введите номер контроллера. (это номер начинается 24Сxxxx и напечатан на контроллере)

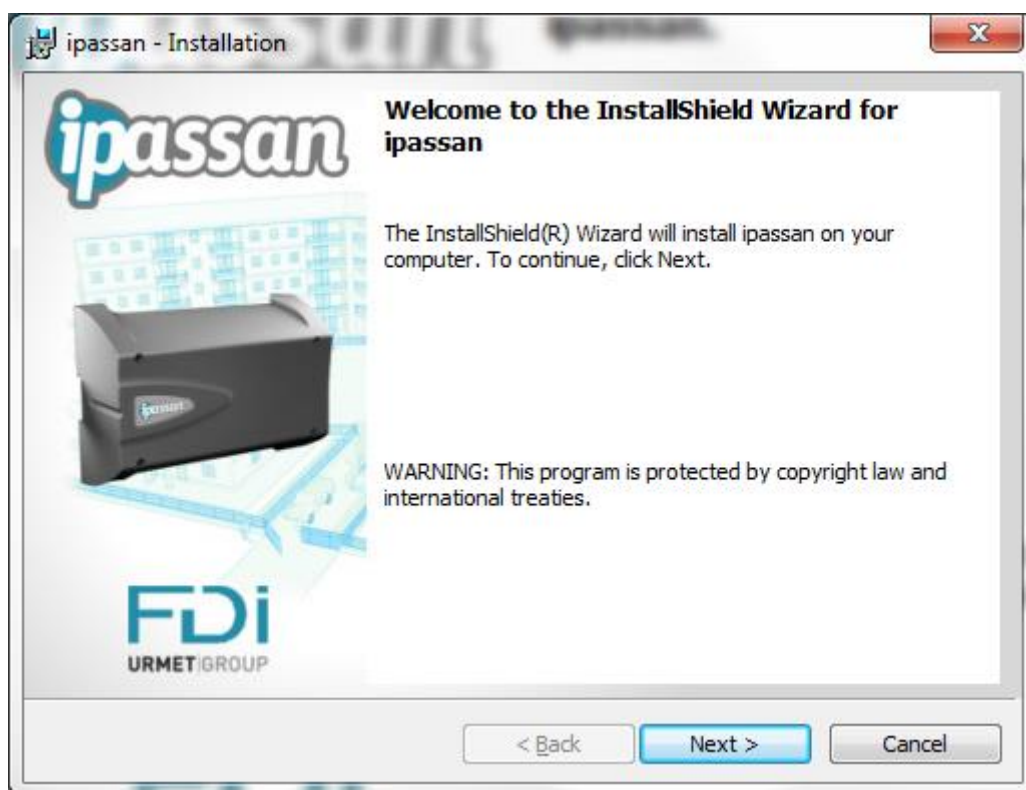
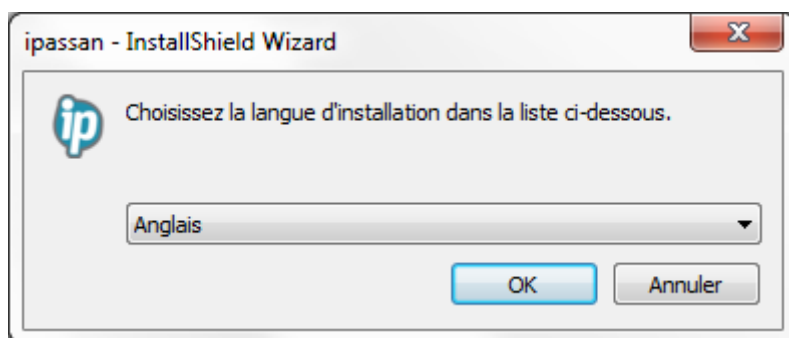
A screenshot of a dialog box titled "Download standalone version". It has a close button (X) in the top right corner. Below the title, there is a label "Device number.*" with a question mark icon, and a text input field containing "Controller serial number". At the bottom, there are two buttons: "Download" (blue) and "Cancel" (orange).

Сохраните файл Setup xx-xx-xx.exe затем запустите его, когда закончится загрузка (230 Mb).

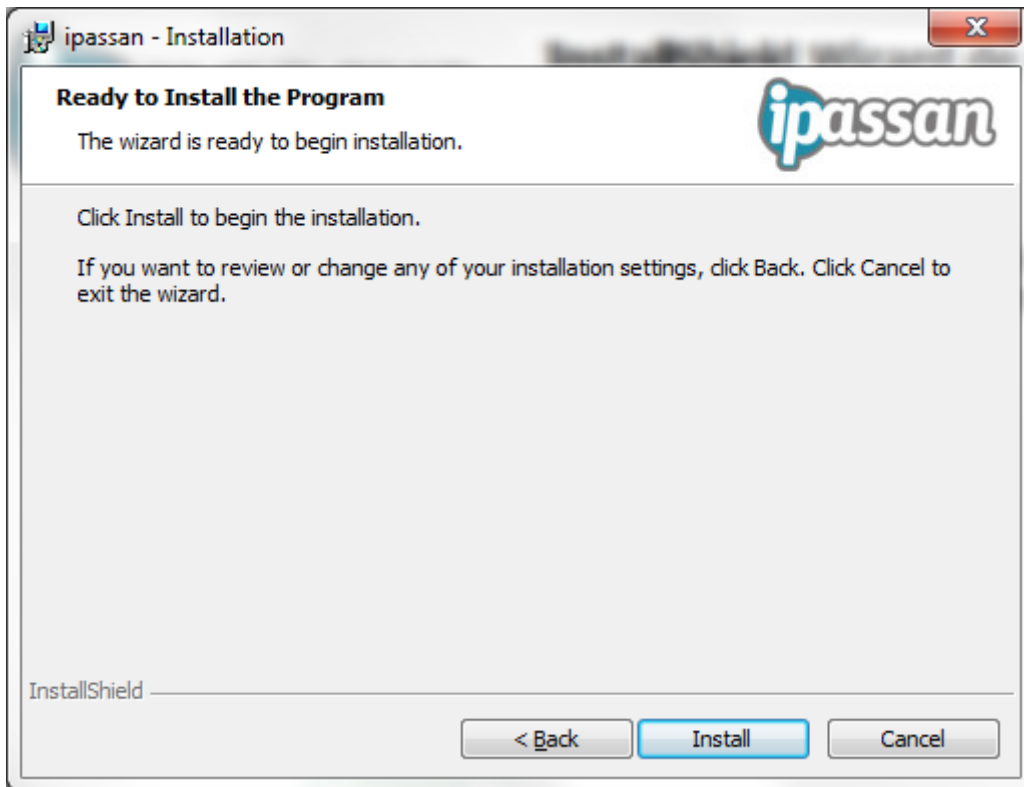
1.3 Setup.exe

Запустите setup.exe

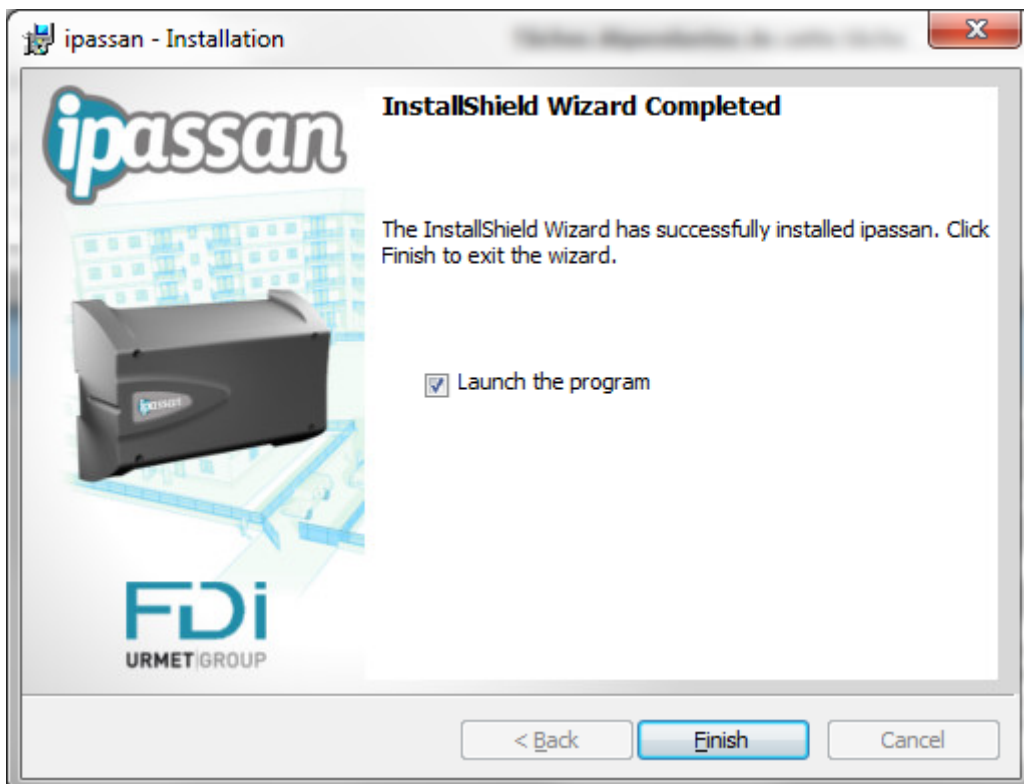
Выберите язык в первом окне, затем нажмите Ok.



В следующем окне нажмите «Далее», а затем «Установить».

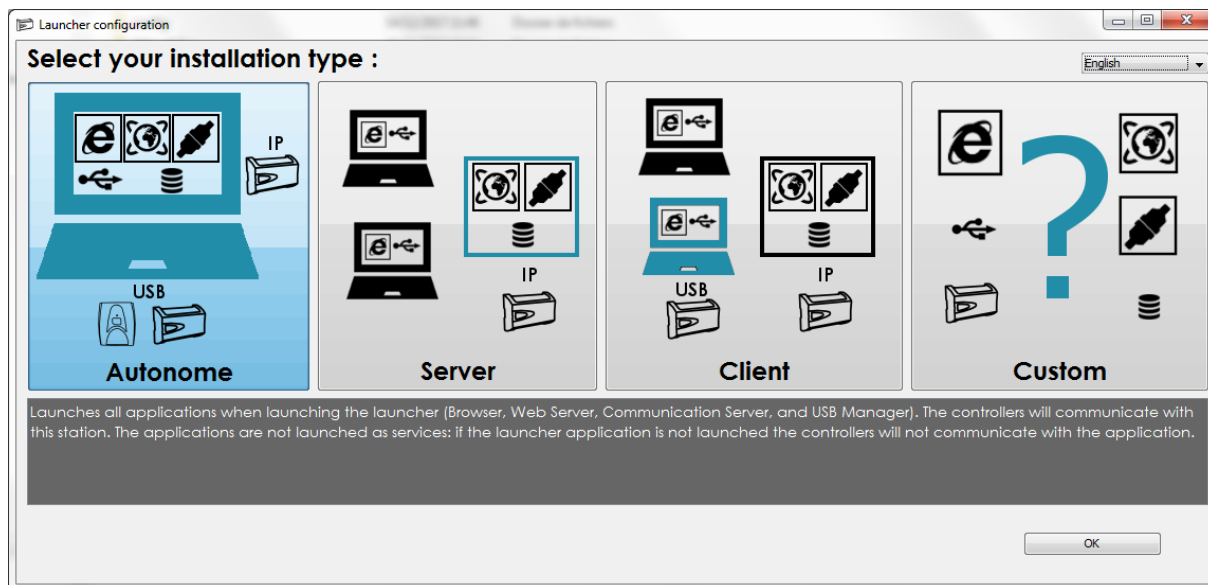


В последнем окне, нажмите «Запустить Ipassan» затем Закончить.



1.4 Первый запуск

При первом запуске Ipassan появляется мастер настройки установки.



Автономный :

Этот режим полезен, например, для установщика. Программа может быть запущена на компьютере когда это необходимо.

Сервер :

Этот режим предназначен для сервера, на котором программное обеспечение Ipassan Manager работает 24/7.

Клиент :

При выборе этого варианта устанавливается только служба USB, поэтому клиент может использовать контроллер и / или кодировщик.

Этот компьютер должен подключаться к серверу через браузер.

Пользовательский :

Этот последний режим разрешает любую настройку (порт для коммуникационного сервера, веб-сервера, сервера базы данных и т. Д.).

1.5 Создание учетной записи администратора

В следующем окне введите имя, фамилию, адрес электронной почты и пароль, затем нажмите «Далее». Требуется действующий номер контроллера.

Initialisation of your installation

Follow steps to initialize your installation.

1. Configuration 2. Database 3. Finalization

Default configuration

Default language English

Time zone (UTC +01:00) Europe/Paris

Daylight saving time

Administrator user

Name * Administrator name

First name * Administrator firstname

Email * Administrator email

Password * Administrator password

Password confirmation * Password confirmation

(*) Mandatory

Previous Next

В следующем окне выберите вариант по умолчанию (база данных mysql).

Initialisation of your installation

Follow steps to initialize your installation.

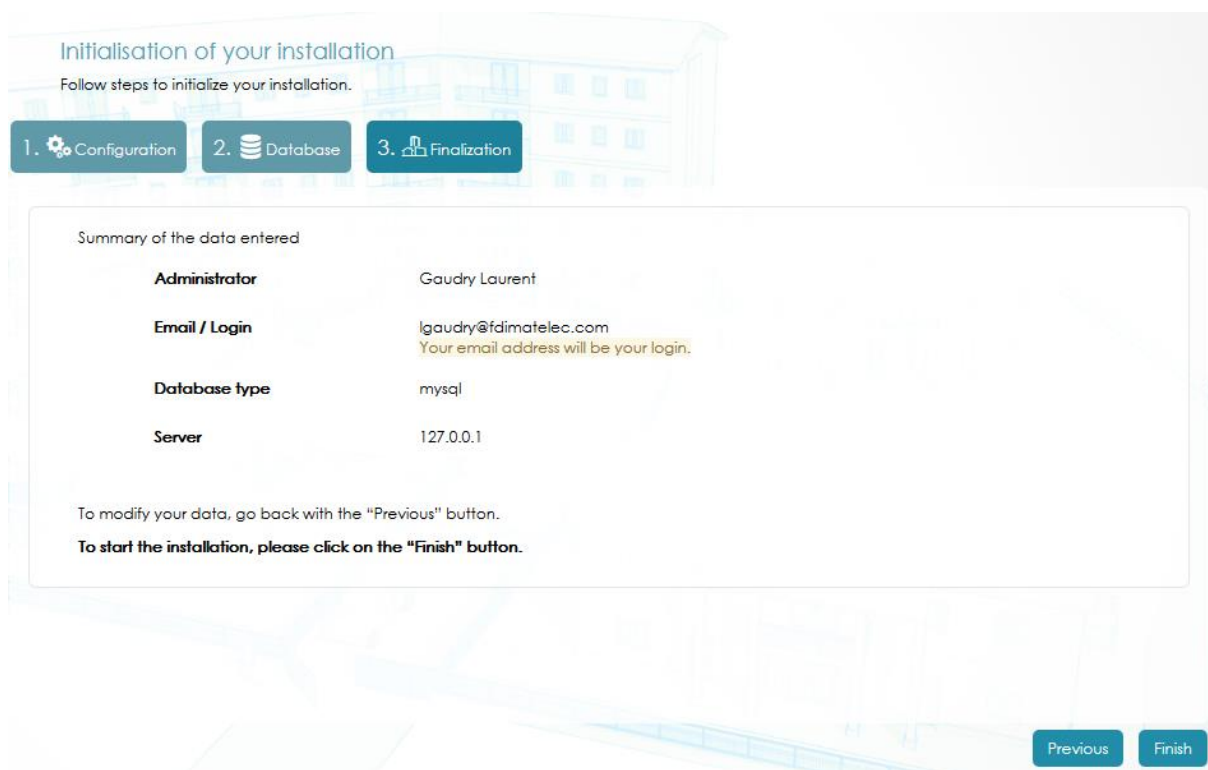
1. Configuration 2. Database 3. Finalization

Database configuration

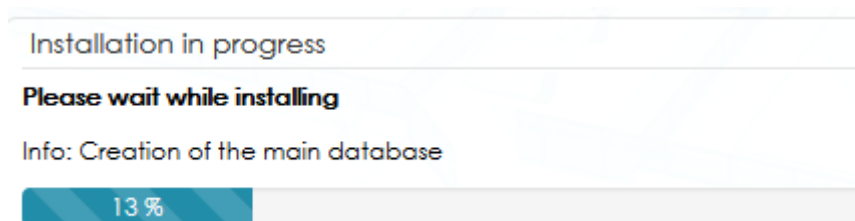
Let the application create a local database (sqlite) - default : mysql

Use a database

Нажмите Готово в следующем окне.

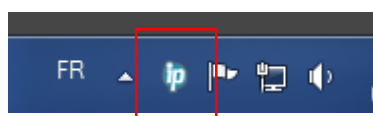


Программа создает базу данных. Пожалуйста, ждите.

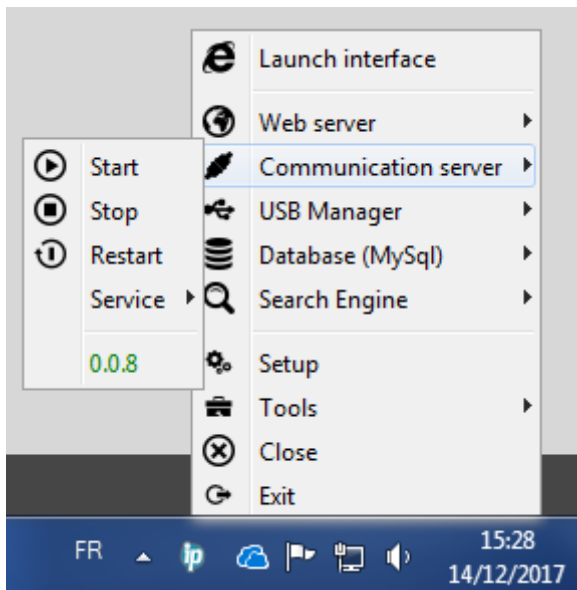


2 Запуск приложения

Программное обеспечение основано на сети. После установки вам понадобится только веб-браузер. Ярлык доступен через значок на панели задач (внизу справа).



Щелчок левой кнопкой мыши по ярлыку открывает меню. Выберите интерфейс запуска.



Другое решение - создать ссылку на следующую веб-страницу :

<http://127.0.0.1:8000//ipassan/?Login>

Обратите внимание: Ipassan совместим с Microsoft Internet Explorer и Edge, Mozilla или Chrome.